

TECHNISCHE DATEN | TECHNICAL SPECIFICATIONS

Datafox IPC EVO			
22.07.2020 DE TECHNISCHE DATEN			
Gehäuse	Material	Aluminiumgehäuse mit Echtglasfront und kapazitivem Touch	•
Display	EVO 12.1	30,7 cm [12,1"] TFT 1024 x 768 (XGA) - 480 cd/m², Touch 25,0x 18,9cm	•
	EVO 15	38,1 cm [15,0"] TFT 1024 x 768 (XGA) - 400 cd/m², Touch 30,9x 23,3cm	•
	EVO 18.5	47,0 cm [18,5"] TFT 1920 x 1080 (HD) - 350 cd/m², Touch 41,4x 23,5cm	•
	EVO 24	60,9 cm [24,0"] TFT 1920 x 1080 (HD) - 300 cd/m², Touch 53,7 x 30,4cm	•
Touch	Kapazitiver Touch für up to 10 Finger, Größe siehe Display		•
Rechner-Variante	N26001 A0 V4	E3845 A2 V4	E3950 A2 V4
CPU	Intel® Atom N2600 dual core processor, 2 x 1,6GHz	Intel® Atom E3845 quad core processor, 4 x 1,91 GHz	Intel® Atom E3950 quad core processor 4 x 2,0 GHz Integr. Intel Gen. 9 HD Grafik
Speicher	2 GB DDR3	4 GB DDR3	8 GB DDR3
	Schnittstellen		
	2 x Ethernet (GbE); 3 x USB 2.0; 1 x Micro-USB 2.0; 1xUSB 3.0; 1xRS232/485; 1xSound [Spk/Mic]		
Festplatte	SSD (Solid State Drive) 64 GB (MLC)		•
	SSD (Solid State Drive) 128 GB (MLC)		•
Betriebssystem	OS Treiber für Windows 7/8/10 und Linux		•
	Windows Embedded Standard 7 / Windows Embedded Standard 8 / Windows 10 IoT / Android (AOSP)		•/•
Spezifikationen	Schutzklasse	IP65 (frontseitig) / IP 65 komplett	•/•
	Leistungsaufnahme	Basisgerät EVO 12 = 30W, EVO 15 = 32W, EVO 18.5 = 35W, EVO 24 = 40W	•
	Betriebstemp.-Bereich	-20 °C bis 50 °C	•
	Abmessungen (B x H, T)	EVO 12.1: 323 x 333 mm, EVO 15: 370 x 365 mm, EVO 18.5: 475 x 365 mm, EVO 24: 606 x 438 mm, Tiefe 60 mm	•
Optionen	Gewicht ca.	(Basisausstattung) EVO 12: 5,4kg, EVO 15: 7,4kg, EVO 18.5: 9,1kg EVO 24: 12,5kg	•
	Zulassungen	CE nach EN 55022, EN 55024	•
	Transponderleser	integriert (Unique, Titan, Hitag, Legic, Mifare, SimonsVoss, iButton, HID, Nedap,...)	•
	Fingerintreiber	integriert: IdenCom Biokley Zeilensensor oder Saturn optischer Flächensensor	•
Zubehör	bis zu 4 x I/O-Karte	Daten siehe unten bei Embedded-Baugruppe	•
	Beleuchtetes Logo	Beleuchtetes Logofeld 90 x 42mm im D-Tile	•
	GPS	50 Channels, GPS L1 frequency C/A, GALILEO Open Service L1	•
	Netzteil	Tischnetzteil 100 V - 240 V AC / Netzteil 6 V - 24 V (für Einsatz in Fahrzeugen)	•
Embedded Baugruppe / Datafox Hybrid	Barcode	Barcodeleser (USB-Schnittstelle) oder integriert 1D/2D	•
	Wandhalterung		•
	Zur Sicherstellung der Echtzeitfähigkeit und zur einfachen Einbindung in die PC Software erfolgt die Verarbeitung der Ein- und Ausgangssignale sowie der verschiedenen Eingabequellen über eine eigenständige integrierte MasterIV Baugruppe. Es stehen optional in verschiedener Belegung bis zu 4 I/O-Plätze zur Verfügung für digitale / analoge Eingänge oder Relais-Ausgänge.		
	Datenspeicher	4 MIB Flash, 100.000 Schreibzyklen	•
	Echtzeituhr	Pufferung ca. 7 Tage bei Stromausfall	•
	Kommunikation zum PC	HID (Human Interface Device) über USB; CDC (Communication Device Class) über USB COM-Port für direkten Zugriff auf Module	•
	4 Modul-Plätze für	4 x digitale Eingänge 250 Hz (0-1.5 V Eingang logisch 0; 3.5 V - 30V Eingang logisch 1) 2 x Relais (1 x Schließer, 1 x Wechsler, 30 V AC, 30 V DC, 2 A, max. 60 W) 4 x analoger Eingang, 0-5 V, 0-10 V, 0-20 V, 0-40 V / 0-25 mA Aufw. 15 Bit, Genauigkeit ±2 %	•

EN TECHNICAL DATA			
Housing	Material	Aluminium housing with glas front, and capacitive touch	•
Display	EVO 12.1	30,7 cm [12,1"] TFT 1024 x 768 (XGA) - 480 cd/m², Touch 25,0x 18,9cm	•
	EVO 15	38,1 cm [15,0"] TFT 1024 x 768 (XGA) - 400 cd/m², Touch 30,9x 23,3cm	•
	EVO 18.5	47,0 cm [18,5"] TFT 1920 x 1080 (HD) - 350 cd/m², Touch 41,4x 23,5cm	•
	EVO 24	60,9 cm [24,0"] TFT 1920 x 1080 (HD) - 300 cd/m², Touch 53,7 x 30,4cm	•
Touch	Capacitive touch for up to 10 fingers, size see Display		•
PC-variant	N26001 A0 V4	E3845 A2 V4	E3950 A2 V4
CPU	Intel® Atom N2600 dual core processor, 2 x 1,6GHz	Intel® Atom E3845 quad core processor, 4 x 1,91 GHz	Intel® Atom E3950 quad core processor 4 x 2,0 GHz Integr. Intel Gen. 9 HD graphic
Memory	2 GB DDR3	4 GB DDR3	8 GB DDR3
Interfaces	2 x Ethernet (GbE); 3 x USB 2.0; 1 x Micro-USB 2.0; 1xUSB 3.0; 1xRS232/485; 1xSound [Spk/Mic]		
Hard disk	SSD (Solid State Drive) 64 GB (MLC)		•
	SSD (Solid State Drive) 128 GB (MLC)		•
Operating system	OS Treiber für Windows 7/8/10 und Linux		•
	Windows Embedded Standard 7 / Windows Embedded Standard 8 / Windows 10 IoT / Android (AOSP)		•/•
Specifications	Protection	IP65 (front) / IP65 completely	•/•
	Power supply	Basic device: EVO 12 = 30W, EVO 15 = 32W, EVO 18.5 = 35W, EVO 24 = 40W	•
	Operating temp. range	-20 °C to 50 °C	•
	Dimensions (W x H, D)	EVO 12.1: 323 x 333mm, EVO 15: 370 x 365mm, EVO 18.5: 475 x 365mm, EVO 24: 606 x 438 mm, Depth 60mm	•
Options	Weight ca.	(Basic equipment) EVO 12: 5,4kg, EVO 15: 7,4kg, EVO 18.5: 9,1kg EVO 24: 12,5kg	•
	Approvals	CE according EN 55022, EN 55024	•
	Transponder reader	integrated (Unique, Titan, Hitag, Legic, Mifare, SimonsVoss, iButton, HID, Nedap,...)	•
	Fingerprint	integrated: IdenCom Biokley line sensor or Saturn optical area sensor	•
Accessories	Up to 4 x I/O-Card	Data see below at embedded module	•
	Backlit logo	Illuminated logo on panel 90 x 42mm D-Tile	•
	GPS	50 Channels, GPS L1 frequency C/A, GALILEO Open Service L1	•
	Power adapter	Desktop power adapter 100 V - 240 V AC / power adapter 6 V - 24 V (for use in vehicles)	•
Embedded board / Datafox Hybrid	Barcode	Bar code reader (USB-interface) or integrated 1D/2D	•
	wall mount kit		•
	An independent MasterIV unit is integrated in the IPCs for easy integration and real-time capabilities of the processing of the input and output signals. Also the different input sources are managed by this unit. There are optional up to 4 I/O places available for digital / analogue inputs or relay outputs.		
	data memories	100.000 read-write cycles	•
real time clock	buffering of the clock for 7 days with mains failure	•	
communication to PC	HID (Human Interface Device) via USB; CDC (Communication Device Class) via USB, COM-Port for direct access to modules	•	
4 module-extensions	4 x digital inputs 250 Hz (0-1.5 V input logical 0; 3.5 V - 30V input logical 1) 2 x relay (1 x closer), 1 x changeover contact, 30 V AC, 30 V DC, 2 A, max. 60 W 4 x analog input, 0-5 V, 0-10 V, 0-20 V, 0-40 V / 0-25 mA resolution 15 bit, accuracy ±2 %	•	

Technische Änderungen vorbehalten. / Subject to technical change without notice.

• serienmäßig / serial • optional • geplant / intended

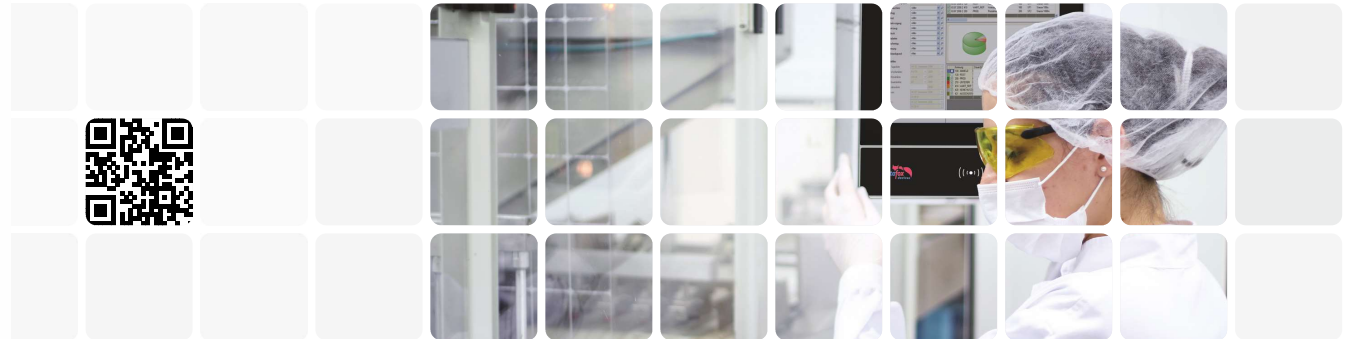
DF C15 V3 07/2020-IT

MULTIFUNKTIONALE INDUSTRIE PCS - MADE IN GERMANY

Datafox IPC EVO 12.1 | 15 | 18.5 | 24



- Zeit | Time
- MES | MES
- ERP | ERP
- Logistik | Logistics
- CAQ | CAQity data capture
- Zutritt | Access
- PDE | PDE
- Info-Terminal | Info-PC
- POS | POS
- Kundenspezifische Lösungen | customer solutions



www.datafox.de

Browser window: NovaTime, 192.168.178.87:85/cgi-bin/htm_work.cgi

Page title: NovaTime - Zeiterfassung, Date: 10.06.2020

Logo:

Form fields:

- Name:
- Passwort:
- Anmelden:

Virtual keyboard (Bildschirmtastatur) visible below the browser window.

cuplen & similars ((1.1))

NovaTime Zeiterfassung Copyr... x +

192.168.178.73:85/cgi-bin/htm_term.cgi

Demo - Version NovaTime Honeywell

NovaTime

Dienstag, 03.11.2020

13:27 :54 Wechsel

Name

Passwort

Nr	Bezeichnung
1	leer
2	Maschine 1
3	Maschine 2
4	
5	Bereich 1
6	Bereich 2

Bildschirmtastatur

Esc	°	!	"	§	\$	%	&	/	()	=	?	~	☒	Pos1	Bild1	Nav
TAB	^	1	2	3	4	5	6	7	8	9	0	β	'		Ende	Bild!	N. oben
Fest	q	w	e	r	t	z	u	i	o	p	ü	*	+		Eingabe		
	a	s	d	f	g	h	j	k	l	ö	ä	'	#		Einfg	Pause	N. unten
Umsch	>	y	x	c	v	b	n	m	;	:	-	^		Umsch	Entf	Druck	Rollen
Fnkt	<															Abdocken	
Strg	Alt	☐							Alt Gr	Strg	<	∨	>		Optionen	Hilfe	Abblenden

Lupele & similars ((101))


NovaTime Lampentableau — □ ×

NovaTime **Honeywell**

Select Status Alle ▾
Auswahl Alle ▾
[5 / 5]

Antus, Julia ● Anwesend seit 8:42 Abt. 3 Production	Geeg, Edmond ● Abwesend seit 15:48 Abt. 3 Production	Peetens, David ● Anwesend seit 8:26 Abt. 3 Production	Soburg, Anke U Urlaub bis 15.05 Abt. 3 Production
Timmer, Julian ● Dienstgang seit 14:09 Abt. 2 HR			

Alle
A
B
C
D
E
F
G
H
I
J
K
L
M
N
O
P
Q
R
S
T
U
V
W
X
Y
Z



Windows 8

Embedded

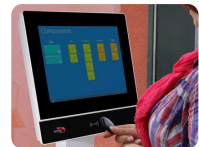
cuplen & similars ((101))

Datafox EVO Industrie-PC 12.1 | 15 | 18.5 | 24

Anwendung

Unternehmen benötigen für optimale Abläufe und Verbesserung der Wirtschaftlichkeit aktuelle Daten, also die Möglichkeit Daten vor Ort zu erfassen und anzuzeigen. Dies nicht nur im Büro, sondern auch in anderen Bereichen wie z.B. Kantine, Foyer, Lager und auch in der Produktion, wo ein normaler PC die Anforderungen nicht erfüllt.

For optimal operations and improvement of cost effectiveness, companies need to have current data, which means the possibility to collect and show local data. This is not only in the office but also in other areas such as canteen, foyer, storage and also in production, where a normal PC does not meet the requirements.



IPC EVO 15 im Einsatz zur Personalzeiterfassung.
IPC EVO 15 in use for time & attendance.



Betriebsdatenerfassung mit externem Barcodescanner.
Production data collection with external barcode reader.



Industrie-PCs der EVO-Line im Einsatz in Industrie und Produktion.
Industrial PCs of the EVO Line in use in industry and production.

FLEXIBLE LÖSUNG / FLEXIBLE SOLUTION

Edle und multifunktionale **All-in-One-Industrie-PCs** - dafür stehen die IPCs der EVO-Serie. Hochwertige Materialien, umfangreiche Optionen und langlebige Industrie-Elektronik, verbinden sich zu einem für Sie wertvollen System.

Gleichwohl in der Verwaltung, der Produktion, Kantine oder an beliebigen anderen Orten, sorgt das System für eine intelligente Vernetzung der IT-Welt mit allen Vor-Ort-Prozessen.

Optionen wie RFID, Barcode und IOs sorgen für eine schnelle und sichere Datenerfassung. Große TFT-Bildschirme unterstützen Anwendungen wie ERP, CAQ, Kantine, Mitarbeiter-/Besucher-Service,... Die Geräte sind lüfterlos, haben eine hohe Schutzart IP65 und sind sehr robust. Das Frontglas erfüllt höchste Anforderungen an Schlag- und Kratzfestigkeit. Kapazitiver Touch, ergonomisches und hochwertiges Design ergänzen sich mit individueller Bedruckbarkeit und hinterleuchteten Logos sowie Eingabeelementen.

Ausfallsicherheit für die Datenerfassung und Sicherheitstechnik kommt eine große Bedeutung zu. Die Datafox-Hybrid-IPCs gewährleisten dies durch die zusätzlich verbaute Embeddedbaugruppe mit lauffestem Firmware.

Elegant and multi-functional **All-in-one industrial PC** - this is what the IPCs of the EVO series stand for. High-quality materials, extensive options, and quality industrial electronic components, combined to create a valuable system for you.

Nevertheless, in the management, production, canteen or at any other place, the system provides intelligent networking of the IT world with all onsite processes.

Options such as RFID, barcode and IOs provide a fast and secure data collection. Large TFT screens support applications such as ERP, CAQ, cafeteria, visitor/employee self service, and more. The devices are fanless, have a high degree of protection IP65 and are very robust. The front glass fulfils the highest requirements for impact and scratch resistance. Capacitive touch, ergonomic and quality design are complemented by individual printability and backlit logos and input elements.

Reliability for data acquisition and security technology is of great importance. The Datafox hybrid IPCs guarantee this through the additionally installed embedded module with runtime-stable firmware.

MARGESCHNEIDERTE TECHNIK / CUSTOMISED TECHNOLOGY

* = optional

hochwertiger, robuster Aluminiumrahmen eloxiert High quality, robust anodized aluminum frame	Integrierte Kamera * Integrated camera *
Kleine Baugröße - Stufe für Unterputz-Montage Small size - stage for flush-mounting	Echtglasfront aus gehärtetem Glas Glass front of tempered glass
Kapazitiver Touch für bis zu 10 Finger Capacitive touch for up to 10 fingers	Integriertes WLAN und Mobilfunk * Integrated WLAN and mobile network *
SSD (Solid State Drive) 64 GB, opt. 128GB SSD (Solid State Drive) 64 GB, opt. 128GB	Intel® Atom CPU Industrierausführung Intel® Atom CPU industrial version
Beleuchtetes Logofeld 90 x 42mm im D-Title Illuminated logo field 90 x 42mm in D-Title	Sensorplatte für integr. RFID, Fingerprint, Tasten, etc. sensor plate for integrated RFID, fingerprint, keys etc.
Lüfterlos, geringer Stromverbrauch fanless, low power consumption	Schutzart IP 65 protection class 65



DATAFOX HYBRID IPC = IPC + DATAFOX EMBEDDED-SYSTEM (EBS)

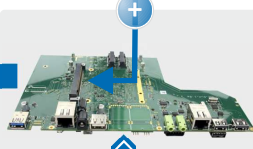
Die Datafox IPC verbinden die Vorteile von 2 Welten. Die Basis ist ein von Datafox speziell für die Datafox-IPCs entwickeltes Embedded-Tägerboard mit dem kompletten Leistungsumfang der Terminalplattform. Alle Datafox-Funktionen werden unterstützt. Aufgesetzt ist ein leistungsfähiges Industrie-Rechnerboard.

Datafox IPCs combine the advantages of 2 worlds. The basis is an embedded carrier board developed by Datafox especially for the Datafox-IPCs with the complete functionality of the terminal platform. All Datafox functions are supported. A powerful industrial computer board is attached.

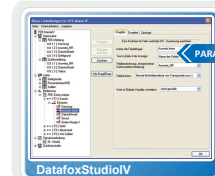
PC CPU:
- Q7 ATOM INDUSTRIE-STANDARD
- WIN, LINUX, ANDROID



Die steckbare PC-CPU kommuniziert per USB mit dem Trägerboard.
The pluggable PC-CPU communicates via USB with the carrier board.



Offlinefähig: Erfasst Daten und steuert Sicherheitstechnik unabhängig von der PC-CPU.
Offline capability: Captures data and controls safety pond technology independently of the PC.
Modularer Aufbau: Optionen können frei gewählt und auch nachgerüstet werden.
Modular design: Options can be freely selected and also upgraded.



Die Optionen wie RFID, MDE-Funktionen, Zutrittskontrolle werden ohne Programmieraufwand einfach und schnell per Datafox Studio parametrierbar.
The options such as RFID, MDE functions, access control are easily and quickly parameterized via Datafox Studio without programming effort.

VARIANTEN / VARIANTS

	Datafox EVO IPC 12.1	Datafox EVO IPC 15	Datafox EVO IPC 18.5	Datafox EVO IPC 24
Display	30,7 cm [12,1"] TFT	38,1 cm [15,0"] TFT	47,0 cm [18,5"] TFT	60,9 cm [24,0"] TFT
Auflösung	1024 x 768 (XGA)	1024 x 768 (XGA)	1920 x 1080 (Full-HD)	1920 x 1080 (Full-HD)
Helligkeit	480 cd/m²	400 cd/m²	350 cd/m²	300 cd/m²
B x H x T (mm)	323 x 333 x 60	370 x 365 x 60	475 x 365 x 60	606 x 438 x 60

Auf Anfrage: · Andere TFT-Größen und Bauformen durch modulares Rahmenkonzept
· Kundenspezifische Tasten wie Not-Aus etc.
· Touchtastaturen neben dem Display
· Kundenspezifisches Designs

on request: · Other TFT sizes and designs through modular framework
· Custom buttons as emergency stop, etc.
· Touch keypads next to the display
· Customized designs

OPTIONEN & ZUBEHÖR / OPTIONS & ACCESSORIES

Datafox EVO IPCs unterstützen gängige RFID-Verfahren.
Datafox EVO IPCs supports current RFID procedures.

Individuelles Gerätedesign z.B. durch Druck von kundenspezifischen Logos, Symbolen und Tasten.
Customized hardware design e.g. by printing customer-specific logos, symbols and keys.

Eindeutige Erkennung durch Identifizierung oder Verifizierung per Fingerprint.
Clear recognition via identification or verification by fingerprint.

Datafox IPCs mit digitalen und analogen Eingängen zur Prozess- und Maschinendatenerfassung.
Datafox IPCs with digital and analog inputs for process and machine data acquisition.

Fehlerfreie und schnelle Erfassung jeglicher Daten über integrierten oder externen Barcodescanner.
Correct and quick capture of any data by integrated or external bar code reader.

Für kabellose Datenübertragung werden sowohl WLAN, Bluetooth als auch GPRS unterstützt.
For wireless data transfer WLAN, Bluetooth as well as GPRS are supported.

Platz für Individualisierung z.B. Logo, zusätzliche Tasten z.B. für Maschinenkopplung, USB Schnittstelle.
Place for individualisation, e.g. logo, additional keys e.g. machine linking, USB interface.

Die IPCs verfügen über eine integrierte Zutrittskontrolle für bis zu 16 Türen.
The IPCs has an integrated access control for up to 16 doors.

Vorteile

- Die **hohe Leistung** der Atom CPU sorgt für kurze Prozesszeiten und eine schnelle Bedienung.
- Robustes und dennoch edles Gehäuse** für den Einsatz im Foyer als auch in rauer Industrieumgebung.
- Helle Industrie-TFT-Anzeige** mit Touch für eine effiziente und sichere Bedienung.
- Das Gerät hat keine Lüftungsschlitze wodurch **keine Verschmutzung** ins Gerät gelangen kann.
- Das **Gerät ist lüfterlos** und damit **sehr leise und wartungsarm**.
- Integrierte RFID-Leser** für schnelle und sichere Mitarbeiterbuchung.
- Geringer Stromverbrauch** für geringe Energiekosten und wenig Wärmeentwicklung.
- Kapazitiver Touchscreen** für eine flexible Bedienung

advantages

- The **high performance** of the Quad Core Atom CPU provides short cycle times and quick operations.
- Rugged yet elegant case** for use in the foyer as well as in harsh industrial environments.
- Bright industrial TFT display** with touch for an efficient and safe operation.
- The unit has no air vents so **no contamination can enter the unit**.
- The **unit is fanless** and therefore **very quiet and low maintenance**.
- Integrated RFID reader** for quick and secure staff booking.
- Low power consumption** for low energy cost and low heat.
- The keyboard with function **Capacitive touchscreen** for flexible operation

HINWEIS

NOTICE

Skalierbares System mit vielfältigen Optionen. Sie kaufen nur die Ausstattung, die für Ihre Anwendung benötigt wird. Das reduziert die Kosten. Ausführliche Informationen finden Sie auf www.datafox.de unter Produkte.

Scalable system with many additional options. You only buy that equipment, which is necessary for your application. For more information visit our product sites at www.datafox.de.