

LEGIC Insertic Touch

Berührungsloser Leser mit/ohne Tastatur

Die Einbauleser "Insertic Touch" sind geeignet zum Einbau in Standard uP-Schalterdosen. Durch die flache Bauweise ragen die Leser nur 21 mm aus der Wand. In Verbindung mit dem edlen Glasdesign fügen sich die Leser sowohl im industriellen als auch im privaten Umfeld harmonisch ein.

Die Leser sind mit verschiedenen Schnittstellen erhältlich, so dass sich ein breites Spektrum an Anwendungsmöglichkeiten bietet.

LED-Anzeigen

Die 3 LEDs des Lesers (grün, gelb, rot) werden im Normalbetrieb grundsätzlich von der AWE / Zentrale angesteuert. Abhängig von der eingesetzten AWE bzw. Zentrale ist die Funktion festgelegt oder kann über die Programmierung definiert werden.

Bei Lesern mit Clock/Data-Schnittstelle dient die gelbe LED fest als Betriebsanzeige.

Die hellen Leuchtsymbole und ein integrierter Summer geben klare Rückmeldungen während der Bedienung.

Schnittstellen

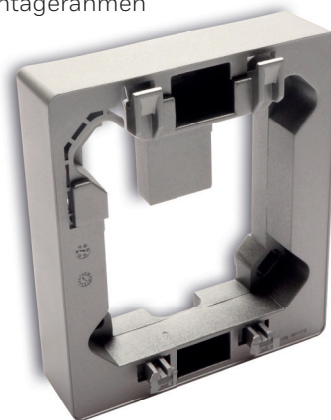
Die Leser der Serie „Insertic Touch“ lassen sich über die Standard-Schnittstellen RS-485 oder Clock/Data einfach in die Honeywell Zutrittskontrolle (ACS-Serie), in die Einbruchmeldetechnik (IK3-AWE) und die Zeitwirtschaft (Option Zutrittskontrolle und ACS-2 plus Controller) integrieren.

Optionaler Montagerahmen

Durch den passenden Montagerahmen, kann der Leser auch ohne uP-Dose individuell montiert werden.



Option Montagerahmen



LEISTUNGSMERKMALE & VORTEILE

- Lesetechnologie LEGIC
- Edles Glasdesign
- Kapazitive Tastatur, hintergrundbeleuchtet
- Ohne Tastatur ebenfalls erhältlich
- Kompakte Bauweise
- Einfache Montage: Passt auf jede Unterputz- oder Hohlwand-Gerätedose nach DIN mit Schraubenabstand 60 mm
- Geeignet für Außen- und Inneneinsatz
- 3 Status LEDs
- Integrierter Summer
- RS-485-, Clock/Data Schnittstelle
- Modulbus Protokoll auf RS-485 Schnittstelle
- Großer Eingangsspannungsbereich, 8V - 30V DC
- 8-polige Anschlussklemme mit Liftsystem
- Sabotageerkennung
- Aufputzgehäuse erhältlich

LEGIC Inserteric Touch Technische Daten

TECHNISCHE DATEN	
Betriebsnennspannung	+12 V DC
Betriebsspannungsbereich	8 bis 30 V DC
Leistungsaufnahme	max. 2,5 W
Schnittstelle	RS-485 oder Clock/Data
Lesertechnologie	LEGIC
Schutzart nach EN 60529	IP54 (montiert)
Umweltklasse gemäß VdS	III
Betriebstemperaturbereich	-25 °C bis +60 °C
Lagerungstemperaturbereich	-30 °C bis +70 °C
Abmessungen (B x H x T) Unterputzvariante	88 x 101 x 35 (21) mm
Abmessungen (B x H x T) Aufputzvariante	88 x 101 x 41 mm
Abmessungen (B x H x T) Montagerahmen	80,4 x 93,4 x 22 mm
Farbe	schwarz RAL 9005, grau RAL 9006

BESTELLDATEN PRODUKTE	
Artikel-Nr.	Bezeichnung
027916	LEGIC Leser Inserteric Touch RS485, ohne Tastatur
027917	LEGIC Leser Inserteric Touch RS485, mit 12 Tasten
027918	LEGIC Leser Inserteric Touch CLK/Data, ohne Tastatur
027919	LEGIC Leser Inserteric Touch CLK/Data, mit 12 Tasten

BESTELLDATEN ZUBEHÖR	
027920	Montagerahmen für Inserteric Touch Leser



Bei Bestandsanlagen in der Einbruchmeldetechnik ist gegebenenfalls bei Mischbetrieb eine zusätzliche Parametrierung des Lesers notwendig (betrifft Artikel-Nr. 027916 und 027917).

Weitere Informationen

www.security.honeywell.de

Honeywell Security and Fire Solutions Novar GmbH

Johannes-Mauthe-Straße 14
72458 Albstadt
+49 7431 801-0
www.honeywell.com

Änderungen und Irrtümer vorbehalten.
HSCI-LEGIC_Inserteric_Touch-01-DE(0417)DS-H
© 2017 Honeywell International Inc.

Honeywell